

НЫ́НѢ СІ́ЛЫ НЕБѢ́СНЫА

Изъ валаамскаго ѡбихода



НЫ́-НѢ СІ́ - ЛЫ НЕ-БѢ́-СНЫ-А ѿ НА́ - МИ НЕ-ВІ́-ДИ - МѠ СЛѢ́-ЖАТЪ,



СІ́ - ЛЫ НЕ - БѢ́ - СНЫ - А ѿ НА́ - МИ НЕ - ВІ́ - ДИ - МѠ СЛѢ́ - ЖАТЪ.

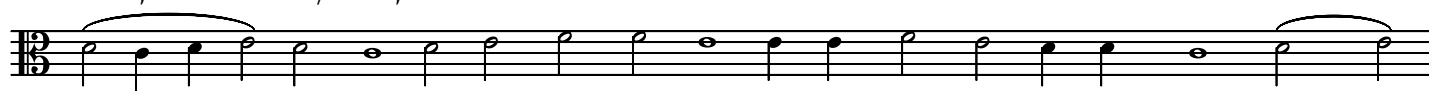


Сѐ БО ВХО́ - ДИТЪ ЦА́РЬ СЛА́ - ВЫ, ВХО́ - ДИТЪ ЦА́РЬ СЛА́ - ВЫ.



Сѐ ЖѢ́РТ - ВА ТА́Й - НА - А СО - ВЕР - ШЕ́ - НА, ДО - РѸ́ - НО́ - СИТ - СЛ.

По перенесѣніи стѣхъ даровъ



ВѢ́ - РО - Ю ѿ ЛЮ - БО́ - ВІ́ - Ю, ѿ ЛЮ - БО́ - ВІ́ - Ю ПРИ - СТѢ́ - ПИМЪ,



ДА ПРИ - ЧА́СТ - НИ - ЦЫ ЖІ́З - НИ ВѢ́Ч - НЫ - А БѢ́ - ДЕМЪ.



АЛ - ЛИ - ЛѢ́ - ІА, АЛ - ЛИ - ЛѢ́ - ІА, АЛ - ЛИ - ЛѢ́ - ІА.